



Вавилова Татьяна Владимировна

Заведующий
кафедрой лабораторной
медицины с клиникой,
д.м.н., профессор

Контактная информация:

Заведующий кафедрой:
Vavilova_TV@almazovcentre.ru

Заведующий учебной частью:
Черныш Наталья Юрьевна
Chernysh_NYu@almazovcentre.ru

[Положение о кафедре](#)

Отчет о работе кафедры лабораторной медицины и
генетики за 2022-2023 учебный год

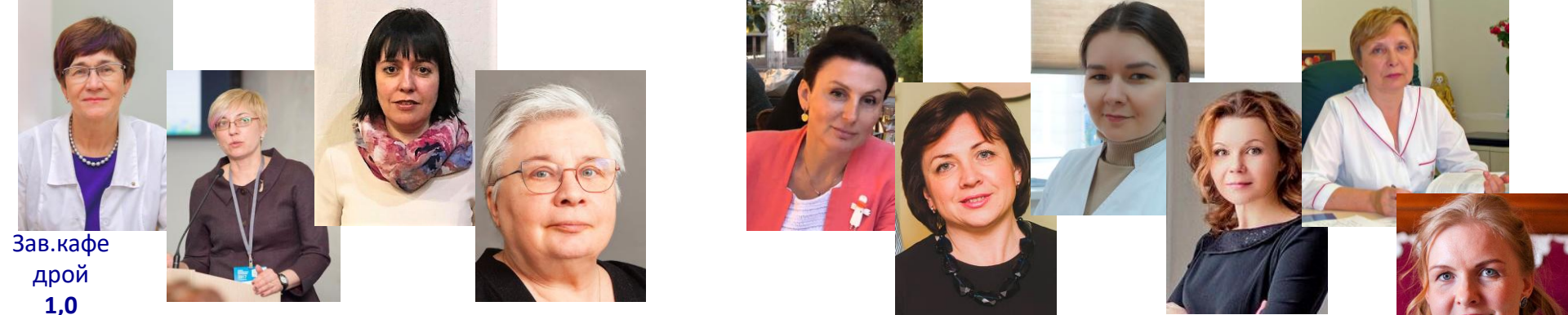
«Структурные проекты» кафедры ЛМ с клиникой

✓ Учебно-научный
лабораторный
комплекс

✓ Университетская
клиника

✓ Междисциплинарный
образовательный
кластер

✓ «Точка кипения»

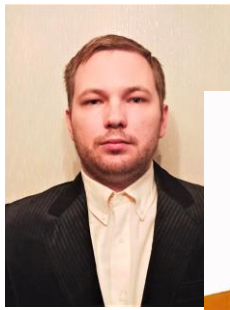


Зав.кафе
дрой
1,0

Профессора = 1,75



Доценты = 2,75



Ассистенты = 2,0

Старшие лаборанты = 1,5



Кадры – 7,5 ставок ППС = **6000 часов** Вакансия –
Ученая степень – 78% (94% в 2024) До 40 лет – 55%
70% - основные или внутренние совместители



Специалитет

Курс «Лабораторная медицина» 3 курс (5 семестр) – 12 групп

Подготовка занятий для 6 курса

Ординатура – подготовка кадров высшей квалификации по специальности 31.08.05

«Клиническая лабораторная диагностика» - 59 слушателей

– подготовка кадров высшей квалификации по специальности 31.08.06

«Лабораторная генетика» - 12 слушателей

Магистратура – профиль «Медицинские лабораторные исследования» - 6 слушателей

2 модуля для профиля «Клеточная биология»

Аспирантура

Программы подготовки научно-педагогических кадров

30.06.01 Фундаментальная медицина – Клиническая лабораторная диагностика

Программы подготовки научных и научно-педагогических кадров

3.3 Медико-биологические науки 3.3.8 Клиническая лабораторная диагностика

Дополнительное профессиональное образование (ДПО) (ПП, ПК и стажировки)

Клиническая лабораторная диагностика (врачи и биологи) – 14 программ 18 цикла

Лабораторная генетика – 6 программ 5 циклов

Лабораторная диагностика / лабораторное дело (средний персонал) 22 программы

2 цикла в год (с 2021 года)

Учебная работа

СПЕЦИАЛИТЕТ

Курс «Лабораторная медицина»

3 курс (5 семестр)

7 лекционных и 8 практических (семинарских) занятий.

Все занятия проходят в комплексе «Солнечное»



✓ Учебно-научный лабораторный комплекс



Научно-образовательная лаборатория кафедры лабораторной медицины и генетики ИМО.

Продолжена работа с компаниями-производителями по насыщению оборудованием и информационной поддержке (Миндрей, Сисмекс, Алкор-био, Эвотек, Биохиммак, ДНК-технология, ФСВОК)

Учебные издания
2023 г.

Проблемы и задачи:

Учебник для студентов

Оптимальное начало преподавания ЛМ на 3 курсе, весенний семестр (6)

6 курс – осенний семестр (11)

Элективы – ЛМ в кардиологии и в АиГ – 5 курс



Учебная работа

ОРДИНАТУРА

Проходили обучение 54 человека
(поступили 58; 4 отчислились по
собственному желанию)

1 год КЛД -29, лабораторная генетика -8

2 год КЛД -24, лабораторная генетики – 10



✓ Учебно-научный
лабораторный
комплекс



БАЗЫ ПОДГОТОВКИ = 17 (+5):

ЦКДЛ НМИЦ им.В.А. Алмазова

ГКДЦ №1

ДКДЦ

Николаевская больница

ЛОКБ

ВЦЭРМ им. Никифорова

РосНИИГиТ

Пол-ка №34

Лаборатория «In Vitro», «Helix»

МГДЦ

...

Трудоустройство КЛД:
на наших базах > 50%,
общее количество в 2022 г. 81%.
Трудоустройство ЛГ 100%,

Проблемы и задачи:

Оборудование для подготовки лабораторных генетиков (цитогенетика) и педагогические кадры

Проходили обучение 9 человека
КЛД – 8 слушателей,
лабораторная генетика - 1

ДОПОЛНИТЕЛЬНОЕ ПРОФЕССИОНАЛЬНОЕ ОБРАЗОВАНИЕ

12 программ КЛД; 3 программы ЛГ
30 циклов, врачи и биологи – отдельные программы
6 циклов по трем тематикам -144 часа (в том числе ежегодный
с 2021 г. – для специалистов со средним мед.образованием)
24 цикла по 9 тематикам — 36 часов

Утверждены 2 новые программы по КЛД

Актуализация тестовых заданий и ОСКЭ по
специальностям КЛД, лабораторная генетика и по
должностям Биолог, Химик-эксперт
для ФМЦА

Проблемы и задачи:

Снижение количества обучающихся на циклах ДПО в связи с отсутствием государственного задания, высокой стоимостью и распространенностью «недобросовестных» образовательных организаций

Учебная работа

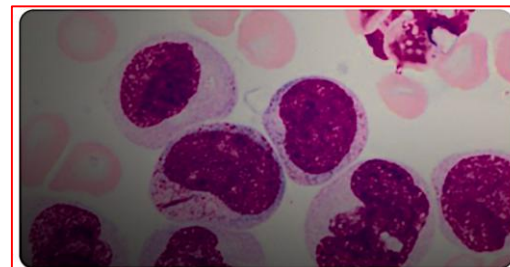
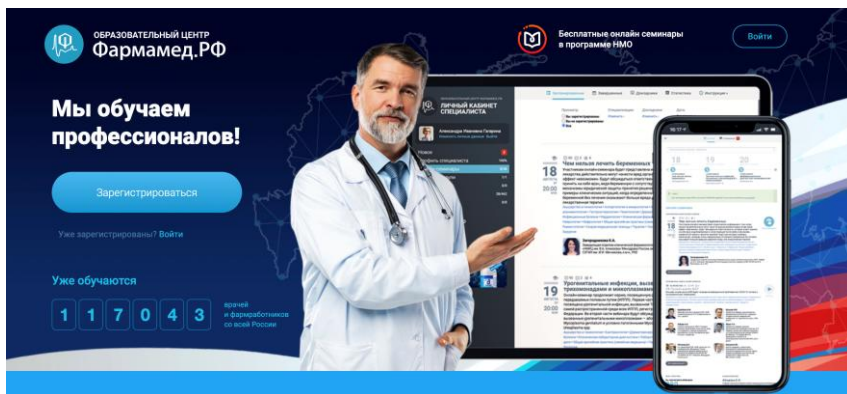
Учебная работа в сети

МЕТОДИЧЕСКОЕ ОБЕСПЕЧЕНИЕ УЧЕБНОГО ПРОЦЕССА

Moodle центра Алмазова

Образовательные площадки: scardio, Фармамед,
1Мед, Петербургский союз врачей, Hemostatica ...

Более 40 000 слушателей



01.09.2022, Чт

Зенина М.Н.

Снова в школу: миелограмма

<https://obrfm.ru/>

<https://www.youtube.com/watch?v>

6 вебинаров (Власов В.С.)

Совместно с "HEMOSTATICA" LLC

> 3000 просмотров

Учебная работа

Сетевое взаимодействие



Институт информационных технологий
и программирования

Государственный университет
авиакосмического
приборостроения



Татарникова Татьяна Михайловна
директор института



Годков Михаил
Андреевич

д.м.н.,
заведующий кафедрой



Подразделения ▾ Студенческий МФЦ

ПСКОВСКИЙ ГОСУДАРСТВЕННЫЙ УНИВЕРСИТЕТ

ПОБЕДИТЕЛЬ ПРОГРАММЫ МИНИСТЕРСТВА НАУКИ И ВЫСШЕГО ОБРАЗОВАНИЯ РФ «ПРИОРИТЕТ 2030»
ПОБЕДИТЕЛЬ ПРОГРАММЫ МИНИСТЕРСТВА НАУКИ И ВЫСШЕГО ОБРАЗОВАНИЯ РФ «ПЕРЕДОВЫЕ ИНЖЕНЕРНЫЕ ШКОЛЫ»

Образовательные программы: Медицинская биохимия
Медицинская кибернетика



Иванова Наталья Владимировна
декан
доктор медицинских наук
профессор
телефон: +7 (8112) 72-04-48
e-mail: medobr@pskgu.ru



РМАНПО

ФГБОУ ДПО РОССИЙСКАЯ МЕДИЦИНСКАЯ
АКАДЕМИЯ НЕПРЕРЫВНОГО
ПРОФЕССИОНАЛЬНОГО ОБРАЗОВАНИЯ

КАФЕДРА КЛИНИЧЕСКОЙ ЛАБОРАТОРНОЙ
ДИАГНОСТИКИ
С КУРСОМ ЛАБОРАТОРНОЙ
ИММУНОЛОГИИ



Организаторы: РМАНПО, ФГБОУ ДПО

XXIX ВСЕРОССИЙСКАЯ НАУЧНО-ПРАКТИЧЕСКАЯ КОНФЕРЕНЦИЯ

ИНТЕРПРЕТАЦИЯ РЕЗУЛЬТАТОВ
ЛАБОРАТОРНЫХ ИССЛЕДОВАНИЙ

СПЕЦИАЛИЗИРОВАННАЯ ВЫСТАВКА
ЛАБОРАТОРНАЯ ДИАГНОСТИКА - 2024



Учебная работа



Профессор кафедры ЛМ с
клиникой – декан
биомедицинского
факультета

МАГИСТРАТУРА

Впервые в России в Центре Алмазова

По направлению 06.04.01 Биология

Профиль «Медицинские лабораторные исследования»

2 модуля для профиля «Клеточная биология»



Проблемы И задачи:

Взаимодействие кафедр и научных подразделений в проведении практических и теоретических занятий

Проблемы НОК – наполнение кадрами и обеспечение работы высокотехнологичного оборудования

Учебная работа

- ✓ Междисциплинарный образовательный кластер

Лабораторная медицина – междисциплинарная специальность

Кафедры ИМО

- ✓ Акушерства и гинекологии
- ✓ Факультетской терапии
- ✓ Патологии физиологии
- ✓ Институт молекулярной биологии и генетики

Межгосударственные программы

- ✓ Республика Казахстан (Медицинский Университет Караганды, Казахстанское Профессиональное Общества Онкогематологов, Алматы);
- ✓ Участие в проекте Института Пастера и Российско-Вьетнамским Тропическим центром по НИР «Серо- и молекулярный мониторинг вирусных гепатитов во Вьетнаме»;
- ✓ Международный образовательный портал Boule Medical Academia

Профессиональные сообщества

- ✓ ФЛМ
- ✓ РУСКО
- ✓ РОАГ
- ✓ МАКМАХ

Учебно-научная лаборатория кафедры лабораторной медицины с клиникой в Научно-образовательный центр НМИЦ им. В.А. Алмазова «Солнечный»



- ✓ Обучение ординаторов по специальностям КЛДЛ и лабораторная генетика
- ✓ Научная работа кафедры ЛМ с клиникой
- ✓ Научные проекты НЦМУ
- ✓ Проведение Олимпиады -2023 и заседания Профильной комиссии МЗ РФ по КЛД



Визит Министра здравоохранения РФ
26 июля 2023



Заведующая
лабораторией
к.м.н. Улитина А.С.



COVID-19 отступил, но
расслабляться нельзя

МЕТОДИЧЕСКИЕ РЕКОМЕНДАЦИИ

ЭТИОЛОГИЧЕСКАЯ ДИАГНОСТИКА
НОВОЙ КОРОНАВИРУСНОЙ ИНФЕКЦИИ
(COVID-19)

ОБРАЗОВАТЕЛЬНЫЙ МОДУЛЬ

"Лабораторная диагностика
коронавирусной инфекции"

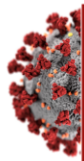


"ФЕДЕРАЦИЯ
ЛАБОРАТОРНОЙ
МЕДИЦИНЫ"



"РОССИЙСКОЕ
ОБЩЕСТВО
ФТИЗИАТРОВ"

МЕТОДИЧЕСКИЕ РЕКОМЕНДАЦИИ



ЭТИОЛОГИЧЕСКАЯ
ДИАГНОСТИКА
НОВОЙ КОРОНАВИРУСНОЙ
ИНФЕКЦИИ
(COVID 19)

Москва-2021



ВРЕМЕННЫЕ МЕТОДИЧЕСКИЕ РЕКОМЕНДАЦИИ

ПРОФИЛАКТИКА, ДИАГНОСТИКА
И ЛЕЧЕНИЕ НОВОЙ КОРОНАВИРУСНОЙ
ИНФЕКЦИИ (COVID-19)

Версия 16 (18.08.2022)



МИНИСТЕРСТВО
ЗДРАВООХРАНЕНИЯ
РОССИЙСКОЙ ФЕДЕРАЦИИ

Количество аспирантов в 2021 – 2022 году: 7 человек

все аспиранты активно участвуют в образовательном процессе кафедры и ведут занятия со студентами в рамках дисциплины «Лабораторная медицина», программа обучения и ГИА – в срок

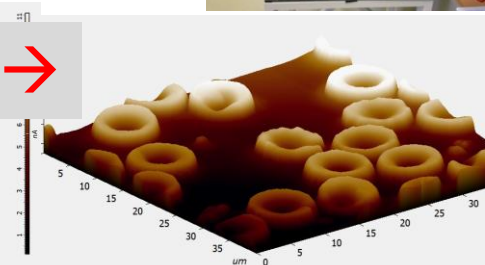
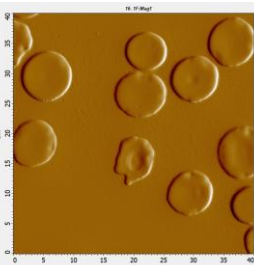
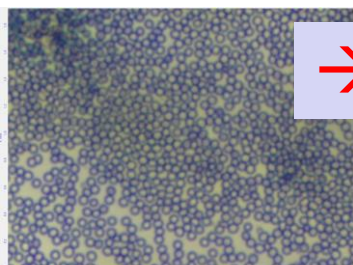
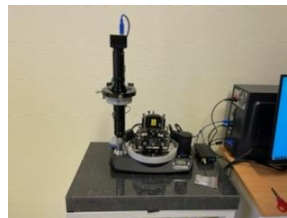
Незащитившиеся за прошлые годы:

Кишенко В.В., Безвуляк Е.И., Ермаков А.И., Вахрушев Ю.А., Назарова И.А.

Защита 14.12.2021:

Васильева Е.Ю. – к.м.н. (КЛД)

Новые горизонты



Научная работа

- Выполнение 2 тем Госзадания
- Взаимодействие с Институтами, НИЛ и кафедрами
 - Институт перинатологии и педиатрии
 - Институт молекулярной биологии и генетики
 - Кафедра акушерства и гинекологии
 - Институт сердца и сосудов
- Сотрудниками получено и реализуется 3 гранта (2 гранта РФФИ и субсидия для молодых ученых КВНШ)
- Мобильность ППС
- 10 докладов на международных конференциях, 24 – на федеральных и 14 – на региональных
- 12 статей в отечественных журналах, 2 – в зарубежных (соавторство с сотрудниками других подразделений Центра)



Аспирант Золотова Е.А., ст.н.с. ИСС Мельничникова О.С.

Награды и поощрения



Доцент Жиленкова Ю.И.
Победитель конкурса грантов КНВШ среди молодых ученых, молодых кандидатов наук вузов, отраслевых и академических институтов, расположенных на территории Санкт-Петербурга,
Грант ФЛМ «Исследование обмена железа у пациентов с различными вариантами легочной гипертензии»



Профессор Сироткина О.В.
Berend Houwen Award, The International Society for Laboratory Hematology, 2021



Общественная работа



Узбекистан



Беларусь



4 Клинико-лабораторный форум – визитная карточка кафедры
Санкт-Петербург НМИЦ им. В.А. Алмазова
23-25 июня 2022



АССОЦИАЦИЯ СПЕЦИАЛИСТОВ И ОРГАНИЗАЦИЙ ЛАБОРАТОРНОЙ СЛУЖБЫ
ФЕДЕРАЦИЯ ЛАБОРАТОРНОЙ МЕДИЦИНЫ

ВСТУПИТЬ



ЕДИНСТВО ЛАБОРАТОРНОГО СООБЩЕСТВА РОССИИ

В ЛИЧНЫЙ КАБИНЕТ



Конгресс

О Федерации

Новости

Мероприятия

Комитеты

Библиотека

Защита интересов

Форум

IVD Галерея



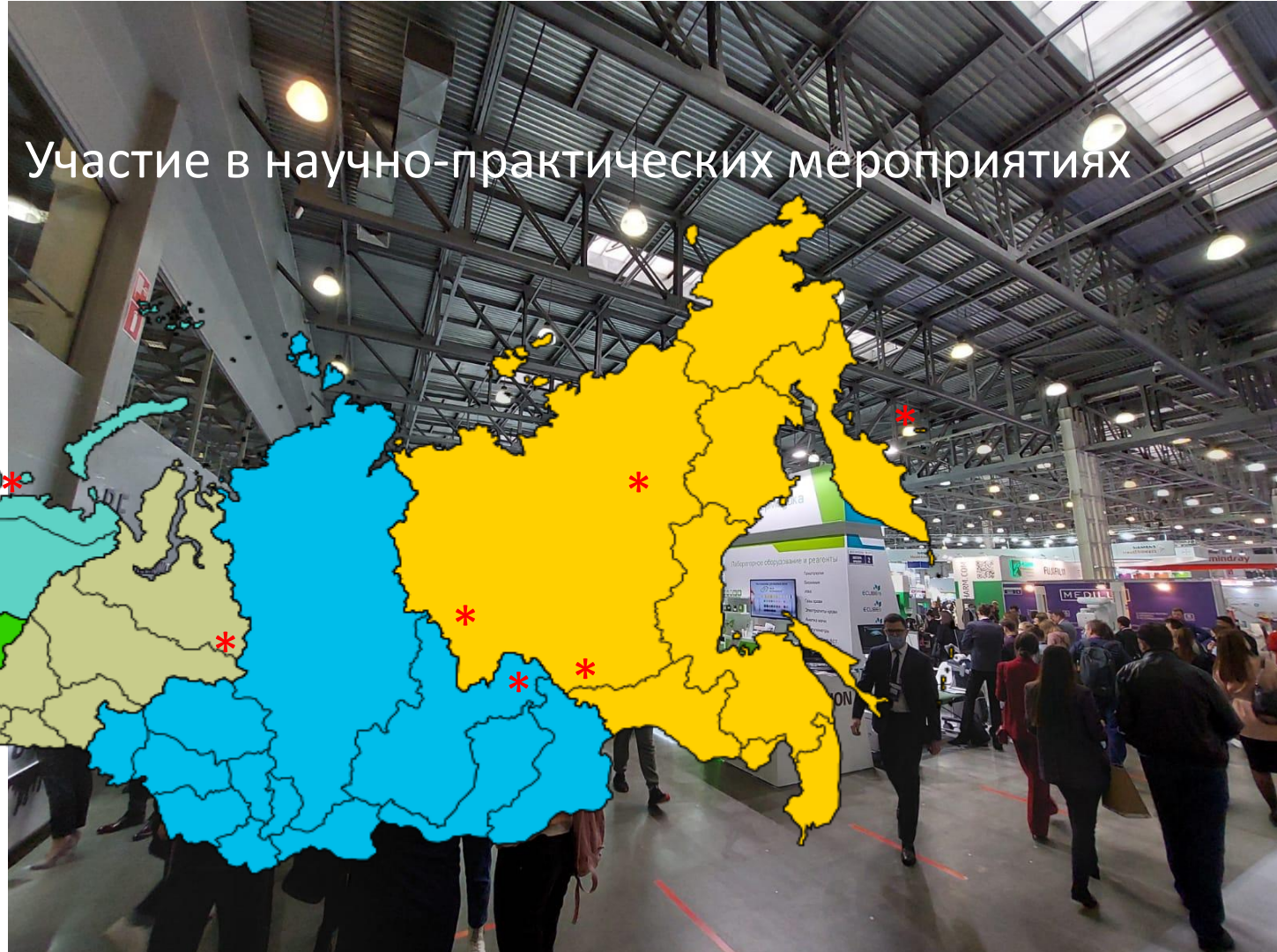
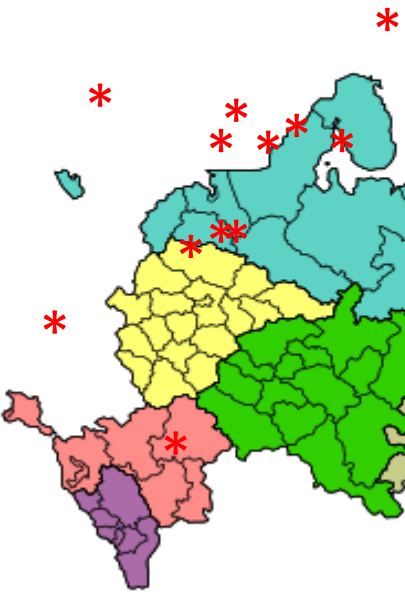
МИНИСТЕРСТВО
ЗДРАВООХРАНЕНИЯ
РОССИЙСКОЙ ФЕДЕРАЦИИ

Главные внештатные специалисты по КЛД
Минздрав России – Вавилова Т.В.
СЗФО – Черныш Н.Ю.





Участие в научно-практических мероприятиях



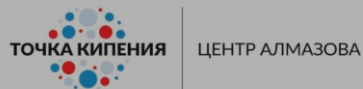
«Внеклассная» работа



Как найти себя в лабораторной медицине

📍 Санкт-Петербург, Точка кипения - Центр Алмазова

🕒 23 июня, с 16:00 до 18:00 по Московскому времени



УЖЕ ИДУТ:



✓ «Точка кипения»



ФГБУ «НМИЦ ИМ. В. А. АЛМАЗОВА» МИНЗДРАВА РОССИИ
КАФЕДРА ЛАБОРАТОРНОЙ МЕДИЦИНЫ И ГЕНЕТИКИ

5 заседаний СНК

«В стране потерянного гемоглобина: диагностика редких анемий»

Совместное заседание трех СНК: кафедры инфекционных болезней: «Профилактическая медицина» и Фармакология, кафедры лабораторной медицины с клиникой и кафедры эндокринологии: Жирорастворимые витамины — мифы и реальность



Организационное собрание, распределение тем и научной работы.
Основы микроскопии. Устройство микроскопа.
Современные методы диагностики (ВЖЭХ, Масс спектрометрия, проточная цитометрия)
Основы микроскопии. Окраска мазка крови.
Что такое современная лаборатория (экскурсия в Хеликс)
Основы микроскопии. Микроскопия мазка крови.
Лабораторная диагностика в научных исследованиях
Основы микроскопии. Микроскопия мазка крови.
Гипердиагностика (анализы во вред)
Основы микроскопии. Микроскопия осадка мочи
Кто в кишечнике живет? Часть 1. Микроорганизмы. Простейшие.
Основы микроскопии. Микроскопия кала. Микроскопия мокроты.
Кто в кишечнике живет? Часть 2. Глисты
Подведение итогов работы СНК. Представление результатов научных работ.

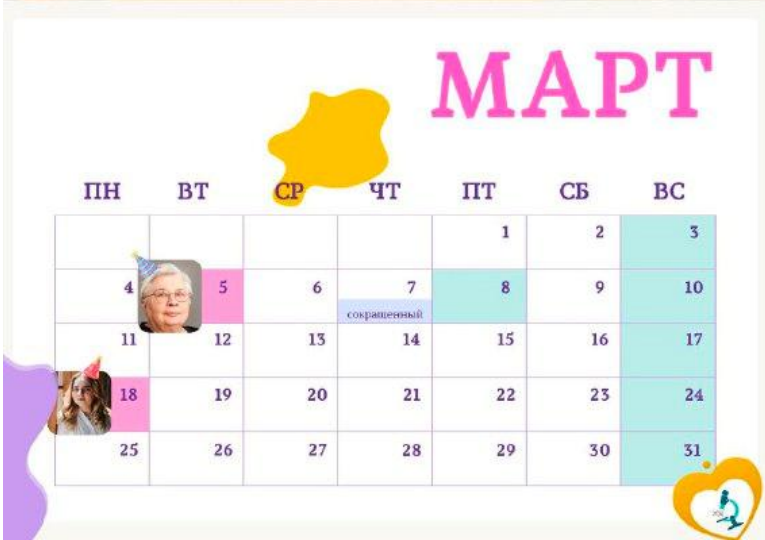
Как найти себя в лабораторной медицине – встреча с ведущими специалистами области, мероприятие в рамках 5-го Клинико-лабораторного форума 21.06.23



Флуоресценция ДНК, окрашенной бромистым этидием



Календарь кафедры



I-ая Всероссийская олимпиада по лабораторной медицине



130 студентов и
ординаторов из
медицинских ВУЗов
России и стран СНГ
15 финалистов

Санкт-Петербург (II место
НМИЦ им. Алмазова)



ПРЕМИЯ

им. В.В. Меншикова За
вклад в развитие
лабораторной службы

Кафедра ЛМ с клиникой
награждена как лучший
кафедральный коллектив РФ



**БЛАГОДАРИМ ЗА НЕИЗМЕННУЮ ПОДДЕРЖКУ И
НАСТАВНИЧЕСТВО АДМИНИСТРАЦИЮ ИМО И ВСЕ
КОЛЛЕКТИВЫ КАФЕДР!**